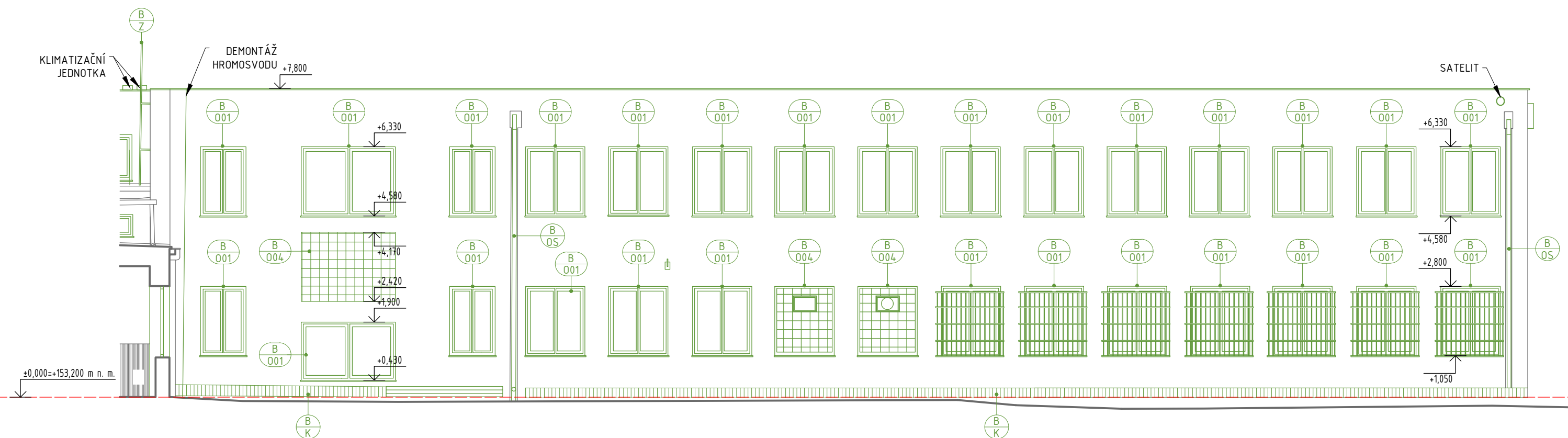
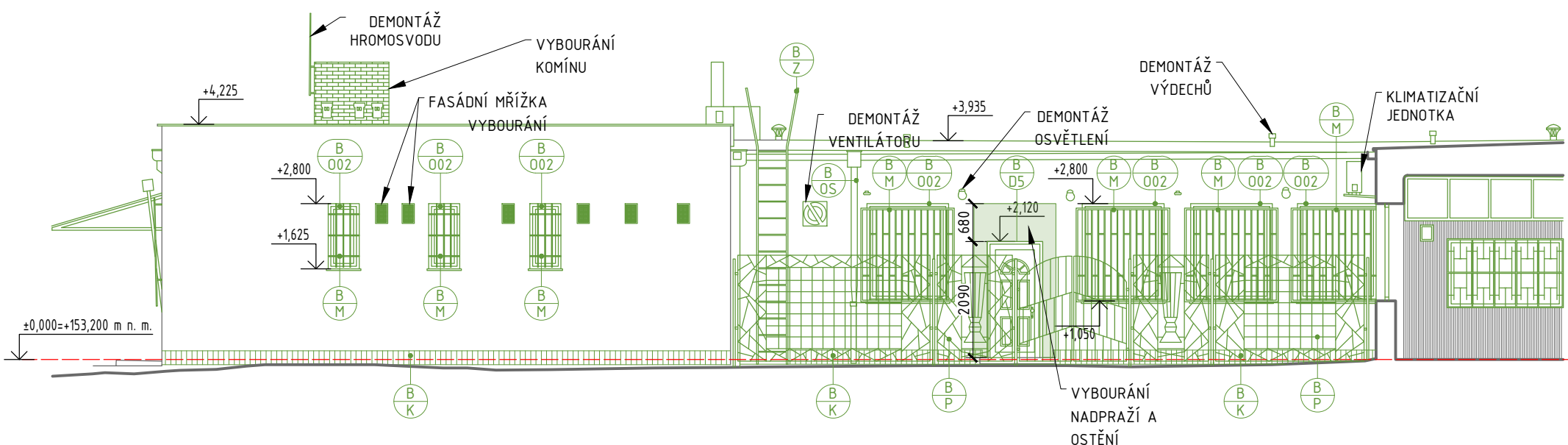


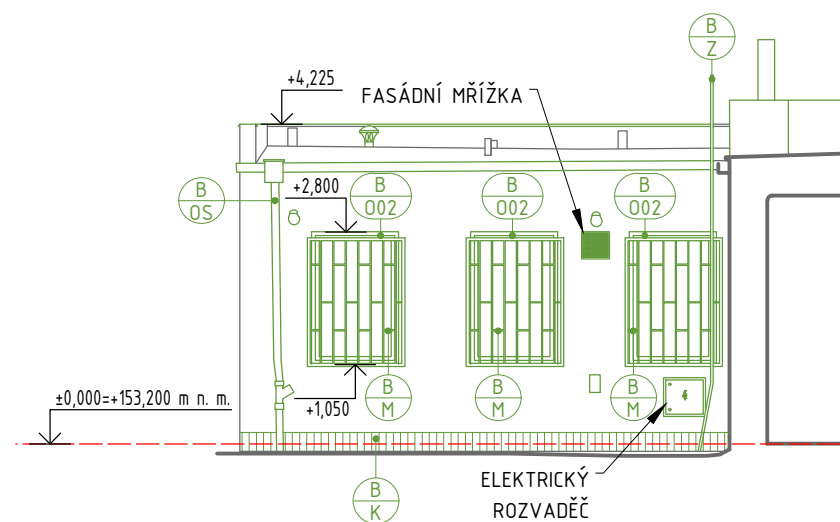
## POHLED SEVERNÍ



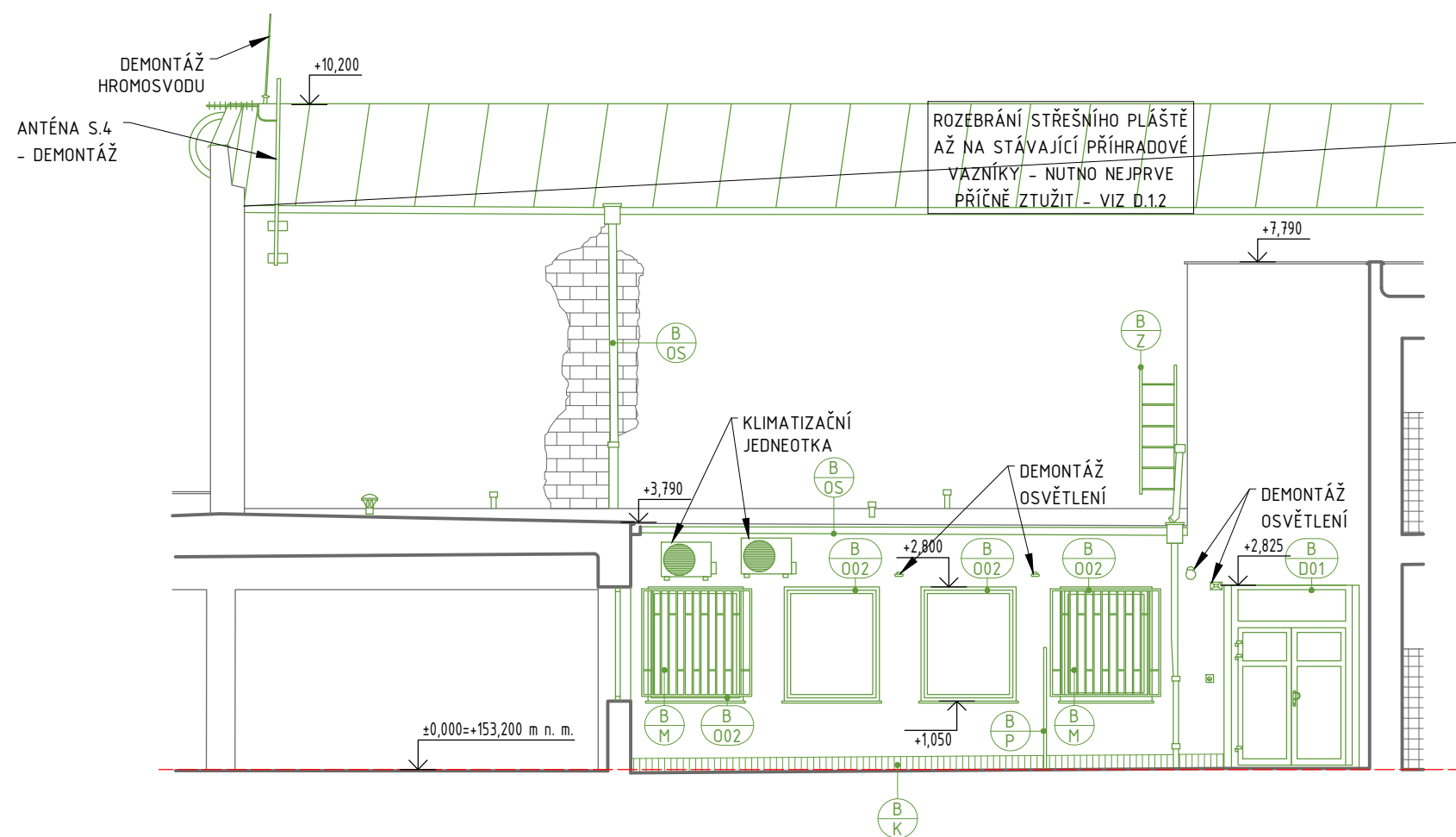
## POHLED JIŽNÍ



## POHLED VÝCHODNÍ



## POHLED ZÁPADNÍ





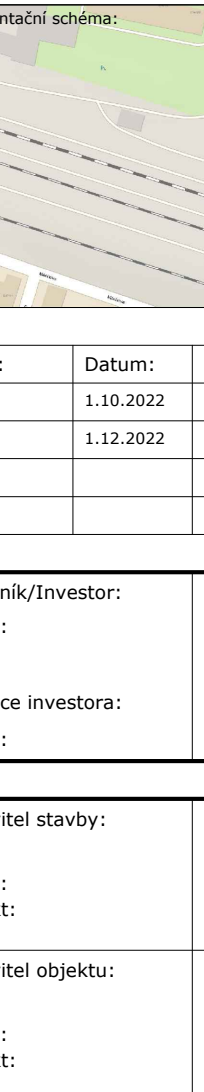

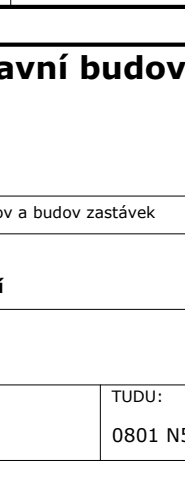
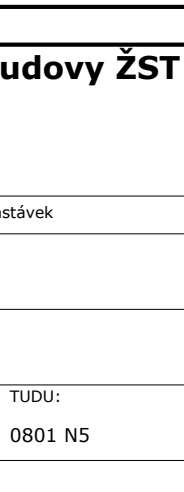
## LEGENDA

## STÁVAJÍCÍ STAV A BOURACÍ PRÁCE

- |           |   |
|-----------|---|
|           | BOURÁNÍ STĚNY   |
| B<br>K    | BOURÁNÍ KABŘINCOVÉHO OBKLADU  |
| B<br>D1   | VYBOURÁNÍ OKEN DO ANGLICKÝCH DVORKŮ (DŘEVĚNÝ RÁM, JEDNODUCHÉ ZASKLENÍ) VČETNĚ BEDNĚNÍ Z DŘEVOTŘÍSKOVÝCH DESEK |
| B<br>D2   | VYBOURÁNÍ PLECHOVÉ DVEŘE VČETNĚ OCELOVÉ ZÁRUBNĚ   |
| B<br>D3   | VYBOURÁNÍ VOŠTINOVÉ DVEŘE S OCELOVOU ZÁRUBNÍ, VŠECHNY INTERIÉROVÉ DVEŘE, KE KTERÝM NENÍ PŘÍRAŽENÁ BUBLINA     |
| B<br>D4   | VYBOURÁNÍ HLINÍKOVÉ DVEŘE S/BEZ PROSKLENÍ S HLINÍKOVÝM RÁMEM  |
| B<br>D5   | VYBOURÁNÍ PLASTOVÝCH DVEŘÍ S PLASTOVÝM RÁMEM  |
| B<br>D6   | VYBOURÁNÍ DŘEVĚNÝCH DVEŘÍ S PROSKLENÍM A KOVOVÝM RÁMEM  |
| B<br>O.01 | OKNO S PLASTOVÝM RÁMEM, VNITŘNÍ PARAPET PLASTOVÝ, VNĚJŠÍ PLECHOVÝ - CELKOVÉ VYBOURÁNÍ                         |
| B<br>O.02 | OKNO S DŘEVĚNÝM RÁMEM, VNITŘNÍ PARAPET KERAMICKÝ OBKLAD, VNĚJŠÍ PLECHOVÝ - CELKOVÉ VYBOURÁNÍ                  |
| B<br>O.03 | PROSKLENÝ OCELOVÝ RÁM - CELKOVÉ VYBOURÁNÍ   |
| B<br>O.04 | LUXFEROVÉ VÝPLNĚ - CELKOVÉ VYBOURÁNÍ VČ. VNĚJŠÍHO PLECHOVÉHO PARAPETU   |
| B<br>O.05 | OKNO INTERIÉROVÉ S HLINÍKOVÝM RÁMEM, JEDNODUCHÉ ZASKLENÍ, PARAPET KAMENNÝ                                     |
| B<br>O.06 | VNITŘNÍ VÝPLŇ VYZDĚNÁ Z LUXFER - CELKOVÉ VYBOURÁNÍ VČ. OBOUSTRANNÉHO DŘEVĚNÉHO PARAPETU                       |
| B<br>M    | VYBOURÁNÍ MŘÍŽÍ   |
| B<br>OS   | VYBOURÁNÍ OKAPOVÝCH SVODŮ   |
| B<br>Z1   | DEMONTÁŽ PLECHOVÉHO POCHOZÍHO POKLOPU VČ. VYBOURÁNÍ OCELOVÉHO RÁMU  |
|           | VIZ PD REKONSTRUKCE NÁSTUPIŠTĚ A ZŘÍZENÍ BEZBARIÉROVÝCH PŘÍSTUPŮ V ŽST. LOVOŠICE                              |

## NOVÝ STAV

- NOVÝ STAV

 <div>EVROPSKÁ UNIE Evropské strukturální a investiční fondy Operační program Doprava</div>		<div>Ministerstvo dopravy Státní fond dopravní infrastruktury</div> 	
<div>Orientační schéma:</div> 		<div>Razítko oprávněné osoby:</div> <div></div>	
<div>Revize:</div> <div>Datum:</div> <div>Popis:</div> <div>000</div> <div>1.10.2022</div> <div>Odevzdání dokumentace PDPS k připomínkám</div> <div>001</div> <div>1.12.2022</div> <div>Odevzdání dokumentace PDPS - čistopis</div> <div></div> <div></div> <div></div> <div></div>		<div>Podpis:</div> <div>Datum:</div> <div></div> <div></div> <div></div> <div></div>	
<div>Stavebník/Investor:</div> <div>Adresa:</div> <div>Zástupce investora:</div> <div>Adresa:</div>		<div><b>Správa železnic, státní organizace</b></div> <div>Dlážděná 1003/7, 110 00 Praha 1</div> <div> <b>SPRÁVA ŽELEZNIC</b></div> <div>Stavební správa západ</div> <div>Sokolovská 1995/278, 190 00 Praha 9</div>	
<div>Zhotovitel stavby:</div> <div>Adresa:</div> <div>Kontakt:</div>		<div><b>DigiTry Art Technologies s.r.o.</b></div> <div>Vocátřova 2449/5, 180 00 Praha 8</div> <div>T: +420 777 723 481</div> <div>E: info@digitry.cz</div> <div></div>	
<div>Zhotovitel objektu:</div> <div>Adresa:</div> <div>Kontakt:</div>		<div><b>DigiTry Art Technologies s.r.o.</b></div> <div>Vocátřova 2449/5, 180 00 Praha 8</div> <div>T: +420 777 723 481</div> <div>E: info@digitry.cz</div> <div></div>	
<div>Hlavní projektant (HIP):</div> <div>Ing. Jan Polívka</div>		<div>Specialista:</div> <div>Ing. Martin Hulan</div>	<div>Odpovědný projektant:</div> <div>Ing. Bára Zemanová</div>
<div>Zpracovatel:</div> <div>Ing. Martin Bouška</div>			
<div>Název stavby/akce:</div>		<div><b>Rekonstrukce výpravní budovy ŽST Lovosice</b></div> <div><div>Označení (S-kód): S631900085</div><div>Označení zhotovitele: 2021-002</div><div>Označení části:D.2.2.1.01.01</div><div>Označení objektu/komplexu: <b>SO 85-71-85</b></div><div>Číslo přílohy: <b>2.126</b></div><div>Paré:</div></div>	
<div>Název části:</div>		<div>Pozemní stavební objekty výpravních budov a budov zastávek</div>	
<div>Název objektu:</div>		<div><b>SO 01 - Výpravní budova</b></div> <div><b>Architektonicko-stavební řešení</b></div>	
<div>Název přílohy:</div>		<div>Pohledy vnitroblok</div>	
<div>Název dílčí části přílohy:</div>		<div>Stávající stav a bourací práce</div>	
<div>Kraj:</div>		<div>Katastrální území:</div> <div>Lovosice [687707]</div>	<div>TUDU:</div> <div>0801 N5</div>
<div>Ústecký kraj</div>			
<div>Stupeň dokumentace:</div> <div>PDPS</div>		<div>Datum zpracování:</div> <div>1.12.2022</div>	<div>Formáty:</div> <div>840x297</div> <div>Měřítko:</div> <div>1:100</div>
<div>S-kód: [S 6 3 1 9 0 0 0 0 8 5 - P D P S - D 2 2 1 0 1 - S 0 8 5 7 1 8 5 - 0 1 - 2 - 1 2 6 - 0 0 1]</div> <div>[Prostor pro další informace]</div>			